

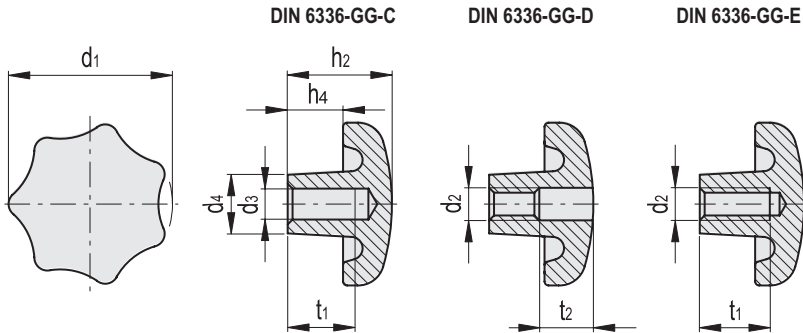
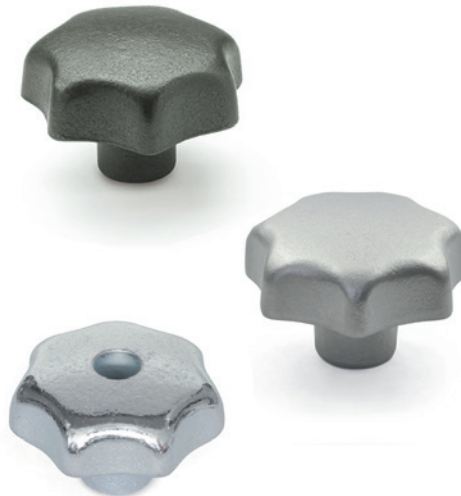


STANDARD EXECUTIONS

- **DIN 6336-GG-C:** cast iron, H7 reamed blind hole.
- **DIN 6336-GG-D:** cast iron, threaded pass-through hole.
- **DIN 6336-GG-E:** cast iron, threaded blind hole.
- **DIN 6336-GG-D-ZB:** zinc-plated cast iron, threaded pass-through hole.
- **DIN 6336-GG-E-ZB:** zinc-plated cast iron, threaded blind hole.
- **DIN 6336-NI-E:** Cast AISI CF-8 stainless steel, sandblasted matte finish, threaded blind hole.

SPECIAL EXECUTIONS ON REQUEST

- Solid hub (DIN 6336-GG-A).
- H7 reamed pass-through hole (DIN 6336-GG-B).
- Aluminium, glossy finish (DIN 6336-AL-PL).
- Aluminium, matte finish (DIN 6336-AL-MT).



DIN 6336-GG-C

Code	Description	d1	d3 H7	d4	h2	t1	h4 min	△△
GN.10807	DIN 6336-GG-32-B6-C	32	6	12	20	12	9	47
GN.10817	DIN 6336-GG-40-B8-C	40	8	14	25	15	12	70
GN.10827	DIN 6336-GG-50-B10-C	50	10	18	32	18	15	145
GN.10837	DIN 6336-GG-63-B12-C	63	12	20	40	22	19	246
GN.10847	DIN 6336-GG-80-B16-C	80	16	25	50	28	23	542

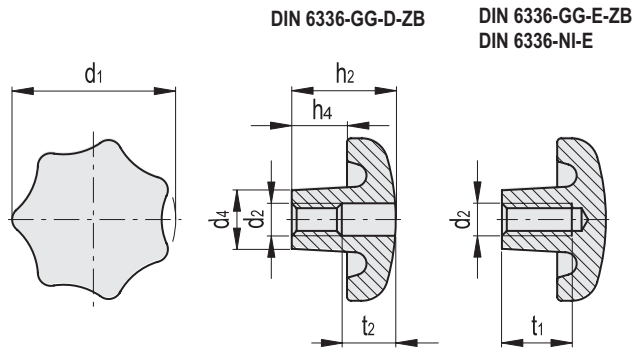
DIN 6336-GG-D

Code	Description	d1	d2	d4	h2	t2	h4 min	△△
GN.10801	DIN 6336-GG-32-M6-D	32	M6	12	20	10	9	46
GN.10811	DIN 6336-GG-40-M8-D	40	M8	14	25	12	12	69
GN.10071	DIN 6336-GG-50-M8-D	50	M8	18	32	16	15	125
GN.10821	DIN 6336-GG-50-M10-D	50	M10	18	32	16	15	140
GN.10081	DIN 6336-GG-63-M10-D	63	M10	20	40	20	19	245
GN.10831	DIN 6336-GG-63-M12-D	63	M12	20	40	20	19	237
GN.10104	DIN 6336-GG-80-M12-D	80	M12	25	50	20	23	560
GN.10841	DIN 6336-GG-80-M16-D	80	M16	25	50	20	23	533

DIN 6336-GG-E

Code	Description	d1	d2	d4	h2	t1	h4 min	△△
GN.10803	DIN 6336-GG-32-M6-E	32	M6	12	20	12	9	49
GN.10813	DIN 6336-GG-40-M8-E	40	M8	14	25	15	12	70
GN.10823	DIN 6336-GG-50-M10-E	50	M10	18	32	18	15	148
GN.10085	DIN 6336-GG-63-M10-E	63	M10	20	40	22	19	280
GN.10833	DIN 6336-GG-63-M12-E	63	M12	20	40	22	19	254
GN.10108	DIN 6336-GG-80-M12-E	80	M12	25	50	28	23	555
GN.10843	DIN 6336-GG-80-M16-E	80	M16	25	50	28	23	460

Clamping elements



**DIN 6336-GG-D-ZB**

Code	Description	d1	d2	d4	h2	t2	h4 min	△
GN.10052	DIN 6336-GG-32-M6-D-ZB	32	M6	12	20	10	9	40
GN.10061	DIN 6336-GG-40-M8-D-ZB	40	M8	14	25	13	12	69
GN.10073	DIN 6336-GG-50-M8-D-ZB	50	M8	18	32	16	15	124
GN.10077	DIN 6336-GG-50-M10-D-ZB	50	M10	18	32	16	15	140
GN.10083	DIN 6336-GG-63-M10-D-ZB	63	M10	20	40	20	19	245
GN.10089	DIN 6336-GG-63-M12-D-ZB	63	M12	20	40	20	19	260
GN.10106	DIN 6336-GG-80-M12-D-ZB	80	M12	25	50	20	23	560
GN.10112	DIN 6336-GG-80-M16-D-ZB	80	M16	25	50	20	23	536

**DIN 6336-GG-E-ZB**

Code	Description	d1	d2	d4	h2	t1	h4 min	△
GN.10054	DIN 6336-GG-32-M6-E-ZB	32	M6	12	20	12	9	34
GN.10063	DIN 6336-GG-40-M8-E-ZB	40	M8	14	25	15	12	69
GN.10075	DIN 6336-GG-50-M8-E-ZB	50	M8	18	32	18	15	152
GN.10079	DIN 6336-GG-50-M10-E-ZB	50	M10	18	32	18	15	149
GN.10087	DIN 6336-GG-63-M10-E-ZB	63	M10	20	40	22	19	280
GN.10091	DIN 6336-GG-63-M12-E-ZB	63	M12	20	40	22	19	240
GN.10110	DIN 6336-GG-80-M12-E-ZB	80	M12	25	50	28	23	555
GN.10114	DIN 6336-GG-80-M16-E-ZB	80	M16	25	50	28	23	564

**DIN 6336-NI-E**



Code	Description	d1	d2	d4	h2	t1	h4 min	△
GN.10795	DIN 6336-NI-32-M6-E	32	M6	12	20	12	9	54
GN.10796	DIN 6336-NI-40-M8-E	40	M8	14	25	15	12	77
GN.10797	DIN 6336-NI-50-M8-E	50	M8	18	32	18	15	180
GN.10798	DIN 6336-NI-50-M10-E	50	M10	18	32	18	15	170
GN.10799	DIN 6336-NI-63-M10-E	63	M10	20	40	22	19	300
GN.10800	DIN 6336-NI-63-M12-E	63	M12	20	40	22	19	300